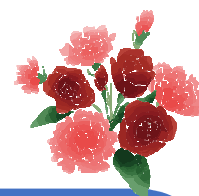


骨盤体操教室



☆日 時 全8回のコース
1 / 28 ~ 3 / 25 の火曜日
(休み: 2/11)
①午前9時45分~10時45分
②午前11時~12時

☆定 員 各回先着35人

☆参加費 4800円

☆持ち物 ヨガマット又はバスタオル、水分
運動のできる服装



☆場 所 柔道場

☆講 師 松下 亜紀子 先生

骨盤の歪み矯正・体幹部の強化

◆問合せ◆

豊田地域文化広場
0565-53-0671
豊田市西田町けやき1番地
指定管理者：
ホームックスグループ共同企業体

◆申込み(継続優先)◆

継続優先受付 12月24日(火)
教室終了後~
定員に余裕がある場合
(参加費を添えて受付まで)
一般受付 1月8日(水)
10時~

<注意事項>

当施設の教室(講座)では、自己責任によるケガや病気など身体の損害や物の紛失や盗難、破損などの損害、他人にあたえた損害等の保険には加入していません。

心配な方は任意で保険への加入をお勧めいたします。

お申込み後のキャンセルは、参加費の返金はできません。ご了承ください。